

**Market : mai**  
SERVICE : บริการ



MAR /2017

# FSMART

## บริษัท ฟอर्थ สมาร์ท เซอร์วิส จำกัด (มหาชน)

สำนักงานใหญ่ : 256 ถนนพหลโยธิน แขวงสามเสนใน เขตพญาไท กทม. 10400 โทร. 0-2278-1777

โรงงาน : 66/23-24 หมู่ 12 ถนนพุทธมณฑลสาย 5 ตำบลไร่ขิง อำเภอสามพราน จังหวัดนครปฐม 73210 โทร. 0-2278-1777

www.boonterm.com

**CEO :**

นายพงษ์ชัย อมตานนท์  
ประธานกรรมการบริหาร  
โทร. :(+66)22656700  
pongchai.a@forthsmart.co.th

**MD :**

นายสมชัย สูงสว่าง  
กรรมการผู้จัดการ  
โทร. :(+66)22781777  
somchai\_s@forthsmart.co.th

**CFO :**

นายณรงค์ศักดิ์ เลิศทรัพย์ทวี  
ผู้ช่วยกรรมการผู้จัดการ  
โทร. :(+66)22781777  
narongsak\_l@forthsmart.co.th

**IRO :**

นางสาวพัลลภินี ภูมิภาค  
นักลงทุนสัมพันธ์  
โทร. :(+66)22656700  
มือถือ :(+66)982652992  
investor@forthsmart.co.th

### Company Background

FSMART ดำเนินธุรกิจเป็นผู้ให้บริการชำระเงินทางอิเล็กทรอนิกส์ บริการเติมเงินโทรศัพท์มือถือประเภทเติมเงินล่วงหน้า (Pre-paid) และบริการรับชำระเงินออนไลน์ผ่านเครื่องรับชำระเงินอัตโนมัติ หรือ "ตู้บุญเติม" ผ่านผู้แทนบริการ (Agent) ในระบบแฟรนไชส์ และร่วมกับพันธมิตรทางธุรกิจในการบริหาร "ตู้บุญเติม" ของโครงการ (Project) ต่างๆ เช่น เซเว่นอีเลฟเว่น เทสโกโลตัส แฟมิลีมาร์ท ท็อปส์ รถไฟฟ้าบีทีเอส เป็นต้น เพื่อขยายฐานลูกค้า และขยายจำนวน "ตู้บุญเติม" ให้ครอบคลุมทั่วประเทศ

### Key Development of Company

- 2009 เริ่มดำเนินธุรกิจเชิงพาณิชย์ให้บริการเติมเงินออนไลน์และเติมเงินมือถืออัตโนมัติในชื่อ "บุญเติม"
- 2014
  - เข้าจดทะเบียนในตลาดหลักทรัพย์เอ็มเอไอ (mai) เมื่อวันที่ 14 ตุลาคม 2557
  - นำเสนอผลิตภัณฑ์ "บุญเติม เคาน์เตอร์เซอร์วิส" เครื่องรับชำระเงินแบบอัตโนมัติสำหรับร้านค้า
  - ขยายธุรกิจด้านการโฆษณาผ่านเครือข่าย "ตู้บุญเติม"
- 2015
  - นำเสนอผลิตภัณฑ์ "บุญเติม ตู้กดน้ำดื่มสะอาดและเติมเงิน" ให้บริการกดน้ำดื่มสะอาดที่ผ่านการกรองด้วยระบบ Reverse Osmosis และ UV
  - ร่วมลงทุนจัดตั้งบริษัท ฟอर्थ เวนดิง จำกัด ในการบริหารจัดการเครื่องจำหน่ายสินค้าอัตโนมัติ (Vending Machine) ทุนจดทะเบียน 80 ล้านบาท โดยบริษัทมีส่วนถือหุ้น ร้อยละ 10
  - พัฒนา "ตู้บุญเติม" ให้มีขนาดของหน้าจอเพิ่มจาก 7 นิ้ว เป็น 10 นิ้ว
  - เพิ่มบริการที่หลากหลายการติดตั้งเครื่องซึ่งนำหน้าเข้ากับ "ตู้บุญเติม"
- 2016
  - เริ่มเปิดให้บริการโอนเงินเข้าบัญชีผ่าน "ตู้บุญเติม" ทุกพื้นที่ทั่วประเทศไทย โดยเปิดให้บริการโอนเงินเข้าบัญชีธนาคารกรุงไทยในเดือนเมษายน และกสิกรไทยในเดือนพฤศจิกายน
  - จัดตั้งบริษัท ฟอर्थ สมาร์ท เทรดดิ้ง จำกัด เพื่อขายสินค้าและบริการอื่นๆ ที่เกี่ยวข้องกับตู้บุญเติม โดยมีทุนจดทะเบียน 1,000,000 บาท บริษัทมีส่วนถือหุ้น ร้อยละ 97

### Income Statement Summary

(หน่วย: ล้านบาท)

|  | 2014  | %      | 2015  | %      | 2016  | %      | %YoY   |
|--|-------|--------|-------|--------|-------|--------|--------|
| รายได้ผลตอบแทนจากการให้บริการเติมเงิน (Commission) | 436   | 40.1%  | 640   | 41.4%  | 968   | 43.1%  | 51.4%  |
| รายได้ค่าธรรมเนียมจากการให้บริการ (Service Charge) | 642   | 59.1%  | 893   | 57.8%  | 1,264 | 56.3%  | 41.5%  |
| รายได้ค่าธรรมเนียมแรกเข้า                          | 7     | 0.6%   | 2     | 0.1%   | 0     | 0.0%   | -95.9% |
| รายได้ค่าโฆษณา                                     | 3     | 0.2%   | 12    | 0.8%   | 13    | 0.6%   | 9.6%   |
| รายได้รวมจากธุรกิจหลัก                             | 1,088 | 100.0% | 1,547 | 100.0% | 2,245 | 100.0% | 45.1%  |
| ต้นทุนบริการ                                       | 803   | -73.9% | 1,126 | -72.8% | 1,674 | -74.6% | 48.7%  |
| กำไรขั้นต้น  | 285   | 26.1%  | 421   | 27.2%  | 571   | 25.4%  | 35.6%  |
| ค่าใช้จ่ายในการบริการและบริหาร                     | 131   | -12.0% | 165   | -10.7% | 199   | -8.9%  | 20.5%  |
| กำไรจากการดำเนินงาน                                | 154   | 14.1%  | 256   | 16.5%  | 372   | 16.6%  | 45.3%  |
| รายได้อื่น <sup>1</sup>                            | 59    | 5.4%   | 98    | 6.3%   | 138   | 6.2%   | 41.8%  |
| ต้นทุนทางการเงิน                                   | -19   | -1.7%  | -13   | -0.8%  | -30   | -1.4%  | 132.0% |
| ค่าใช้จ่ายภาษีเงินได้                              | -40   | -3.7%  | -68   | -4.4%  | -59   | -2.6%  | -13.4% |
| กำไรสุทธิ  | 154   | 14.1%  | 272   | 17.6%  | 420   | 18.7%  | 54.7%  |

<sup>1</sup> รายได้อื่นๆ ได้แก่ รายได้อื่น และกำไรจากการขายสินค้า

### Stock Data

|                   | (17/03/17) |           |          |
|-------------------|------------|-----------|----------|
|                   | YTD        | 2015      | 2014     |
| Paid-up (MB.)     | 400.00     | 400.00    | 400.00   |
| Listed share (M.) | 800.00     | 800.00    | 800.00   |
| Par (B.)          | 0.50       | 0.50      | 0.50     |
| Market Cap (MB.)  | 14,640.00  | 12,320.00 | 6,000.00 |
| Price (B./share)  | 18.50      | 15.40     | 7.50     |
| EPS (B.)          | 0.53       | 0.34      | 0.24     |

### Statistics (17/03/17)

|                   | P/E   | P/BV  | Div.Yield |
|-------------------|-------|-------|-----------|
| FSMART (x)        | 34.83 | 12.38 | 2.30      |
| SERVICE - mai (x) | N/A   | 4.16  | 1.77      |
| SERVICE - SET (x) | 37.53 | 3.57  | 1.94      |
| mai (x)           | 90.70 | 3.03  | 1.49      |
| SET (x)           | 17.96 | 1.90  | 3.11      |

### Recent Research

- KTBST (06/03/17)
- FSS (17/02/17)
- ASP (02/03/17)
- CIMBS (10/02/17)

### CG Report Score



### THSI List



### Shareholder Structure (06/03/17)

| Shareholder   | จำนวนหุ้น (M.) | %     |
|---|----------------|-------|
| บมจ.ฟอर्थ คอร์ปอเรชั่น  | 365.99         | 45.75 |
| นายพงษ์ชัย อมตานนท์   | 36.67          | 4.58  |
| นายประชา ดำรงศีลทรัพย์งศ์   | 26.05          | 3.26  |
| The Hongkong and Shanghai Banking Corporation Limited, Fund Services Department | 22.81          | 2.85  |
| นางมนต์ทิพย์ วิทยานุรักษ์   | 18.53          | 2.32  |
| นายพิริยรัชต์ ภัทรกิตติเกษม   | 16.23          | 2.03  |
| รายย่อย   | 157.89         | 19.74 |

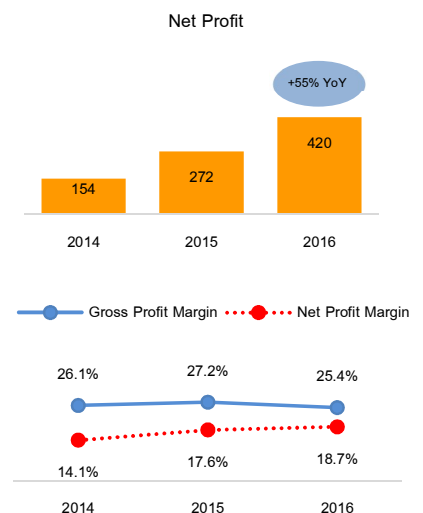
### Financial Ratios

|                 | 2016  | 2015  | 2014  |
|-----------------|-------|-------|-------|
| ROE (%)         | 38.21 | 26.81 | 22.38 |
| ROA (%)         | 18.80 | 17.57 | 14.64 |
| D/E (X)         | 1.69  | 1.20  | 0.77  |
| GP Margin (%)   | 25.44 | 27.24 | 26.13 |
| EBIT Margin (%) | 21.00 | 20.98 | 18.36 |
| NP Margin (%)   | 17.32 | 16.14 | 13.18 |

### Capital Structure

|                         | (MB)     |          |          |
|-------------------------|----------|----------|----------|
|                         | 2016     | 2015     | 2014     |
| Current Liabilities     | 1,694.89 | 1,217.82 | 701.89   |
| Non-Current Liabilities | 306.97   | 1.95     | 73.02    |
| Shareholders' Equity    | 1,182.68 | 1,017.52 | 1,009.78 |

### Financial Summary



## Business Plan

FSMART มุ่งขยายจุดให้บริการ “ตู้บุญเติม” เฉลี่ยปีละ 25,000 ตู้ คาดการณ์มูลค่าการใช้บริการผ่าน “ตู้บุญเติม” จะเติบโตเฉลี่ยไม่น้อยกว่า 20% ต่อปี (CAGR) (ปี 2017 – ปี 2019) หากดำเนินการได้ตามแผน ณ สิ้นปี 2019 จะมีจุดให้บริการ “ตู้บุญเติม” ครอบคลุมทุกพื้นที่ทั่วประเทศไทยมากกว่า 170,000 ตู้ และด้วยกลยุทธ์การพัฒนาผลิตภัณฑ์ และการให้บริการใหม่ๆ อาทิ บริการโอนเงิน บริการจำหน่ายตั๋วผ่านเว็บไซต์ แอปพลิเคชัน กระเป๋าเงินอิเล็กทรอนิกส์ (E-Wallet) รวมถึงการจำหน่ายสินค้าผ่านตู้บุญเติม จะช่วยผลักดันให้มูลค่าการใช้บริการผ่าน “ตู้บุญเติม” เพิ่มขึ้นเป็น 40,000 ล้านบาท ในปี 2019

## Investment Highlight

- FSMART มีผลการดำเนินงานที่เติบโตอย่างต่อเนื่อง จากการมีเครือข่ายจุดรับชำระเงินออนไลน์ผ่านเครื่องรับชำระเงินอัตโนมัติมากที่สุดในประเทศไทย ด้วยจำนวน “ตู้บุญเติม” ณ เดือนธันวาคม 2016 ทั้งสิ้น 92,082 ตู้ หรือเพิ่มขึ้น 26,215 ตู้ หรือเพิ่มขึ้น 39.8% เมื่อเทียบกับปีที่แล้ว และการเติบโตทั้งในด้านจำนวนผู้ใช้บริการและยอดทำรายการของจากลูกค้าโทรศัพท์มือถือระบบเติมเงินของผู้ให้บริการเครือข่ายโทรคมนาคมรายหนึ่ง ทำให้มูลค่าเติมเงินเติบโตอย่างก้าวกระโดด และยังคงมีการเติบโตอย่างต่อเนื่องมาจนถึงปัจจุบัน ส่งผลให้มูลค่าการใช้บริการผ่าน “ตู้บุญเติม” เพิ่มขึ้นเท่ากับ 23,383 ล้านบาท หรือเพิ่มขึ้น 52.0% เมื่อเทียบกับปีที่แล้ว
- ปี 2016 FSMART ครอบงำส่วนแบ่งทางการตลาดจากมูลค่าตลาดบริการโทรศัพท์มือถือประเภทเติมเงินล่วงหน้า (Pre-Paid) ผ่าน “ตู้บุญเติม” คิดเป็นสัดส่วนกว่า 16% จากมูลค่าตลาดกว่า 1.3 แสนล้านบาท และจำนวนผู้ใช้บริการเติมเงินผ่าน “ตู้บุญเติม” กว่า 23 ล้านเลขหมาย หรือคิดเป็น 32% ของจำนวนเลขหมายโทรศัพท์มือถือประเภทเติมเงินล่วงหน้าในประเทศ

## Risk Factors

ปัจจัยเสี่ยงของธุรกิจและการป้องกันความเสี่ยงที่สำคัญ มีดังนี้

- ภาวะการแข่งขันในตลาดตู้เติมเงินมือถืออัตโนมัติ การแข่งขันในธุรกิจบริการเติมเงินโทรศัพท์มือถือประเภทเติมเงินล่วงหน้า (Pre-paid) เพิ่มสูงขึ้น ด้วยการเพิ่มขึ้นของผู้เติมเงินหลายยี่ห้อในตลาดตามความต้องการของผู้บริโภคที่ต้องการหาช่องทางเติมเงินมือถือที่สะดวกและรวดเร็ว

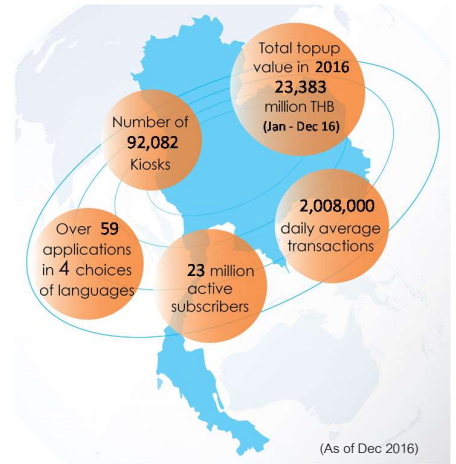
FSMART สร้างข้อได้เปรียบทางการแข่งขันด้วยการพัฒนาประสิทธิภาพในการให้บริการของ “ตู้บุญเติม” ให้ทำรายการได้สะดวก รวดเร็ว เชื่อถือได้ การนำเสนอบริการที่หลากหลายและแตกต่างจากคู่แข่งเพื่อตอบสนองความต้องการของผู้บริโภค อาทิ บริการซิงก์นำหนัก บริการโอนเงิน เป็นต้น การขยายจุดให้บริการอย่างต่อเนื่องและครอบคลุมมากที่สุดในประเทศ และศูนย์บริการลูกค้า (Call center) ที่ให้บริการตลอด 24 ชั่วโมง รวมถึงการจัดโปรแกรมขึ้นเพื่อกระตุ้นให้ลูกค้ามีการใช้งานอย่างต่อเนื่อง

- การเปลี่ยนแปลงพฤติกรรมของผู้บริโภค ปัจจุบันผู้บริโภคสามารถเลือกใช้ช่องทางในการเติมเงินโทรศัพท์มือถือหรือบริการชำระเงินต่างๆ จากหลากหลายช่องทาง อาทิ การเติมเงินโทรศัพท์มือถือหรือบริการชำระเงินต่างๆ ในร้านสะดวกซื้อ การเติมเงินโทรศัพท์มือถือผ่านตู้เอทีเอ็ม อินเทอร์เน็ต หรือเติมเงินผ่านแอปพลิเคชันบนสมาร์ตโฟน (Mobile application) เป็นต้น จึงอาจมีความเสี่ยงที่ “ตู้บุญเติม” อาจไม่ได้รับความนิยมจากผู้ให้บริการเหมือนในปัจจุบัน หากผู้ใช้บริการเปลี่ยนแปลงพฤติกรรม หรือมีช่องทางอื่นในอนาคตที่ตอบโจทย์ผู้ใช้บริการได้มากกว่าการเติมเงินผ่านตู้เติมเงิน อย่างไรก็ตาม FSMART คาดการณ์ว่าอาจยังไม่มีเปลี่ยนแปลงของพฤติกรรมผู้บริโภคในอนาคตอันใกล้ เนื่องจากสภาพสังคม เศรษฐกิจ และพฤติกรรมการใช้เทคโนโลยีของผู้บริโภคที่ยังไม่เปลี่ยนแปลง และยังคงมั่นใจว่า “ตู้บุญเติม” สามารถเข้าถึงความต้องการและอำนวยความสะดวกให้แก่ผู้ใช้บริการ ด้วยจำนวนจุดให้บริการที่ครอบคลุมมากที่สุดในประเทศ และสามารถเติมเงินโทรศัพท์มือถือมูลค่าน้อย ด้วยจำนวนเงินขั้นต่ำตั้งแต่ 10 บาทขึ้นไป

## Company Structure



## Business Highlight



## Company's Products & Services



**Disclaimer:** เอกสารฉบับนี้จัดทำขึ้นโดยบริษัทจดทะเบียน โดยมีวัตถุประสงค์เพื่อเผยแพร่ข้อมูลของบริษัทต่อผู้ลงทุนเพื่อใช้เป็นข้อมูลประกอบการตัดสินใจลงทุนเท่านั้น มิได้มีวัตถุประสงค์เพื่อชี้ชวนหรือจูงใจให้ซื้อขายหลักทรัพย์ของบริษัท ซึ่งผู้ลงทุนควรใช้ดุลยพินิจในการนำข้อมูลมาใช้ตัดสินใจลงทุนอย่างรอบคอบ โดยบริษัทจะไม่รับผิดชอบต่อความเสียหายใดๆ ที่เกิดจากการนำข้อมูลเหล่านี้ไปประกอบการตัดสินใจลงทุน หากผู้ลงทุนมีข้อสงสัยเพิ่มเติมเกี่ยวกับข้อมูลของบริษัท สามารถหาข้อมูลเพิ่มเติมได้ที่รายงาน 56-1 รายงานประจำปี หรือสารสนเทศที่บริษัทได้แจ้งผ่านสำนักงานคณะกรรมการกำกับหลักทรัพย์และตลาดหลักทรัพย์ (ก.ล.ด.) และ/หรือตลาดหลักทรัพย์แห่งประเทศไทย ทั้งนี้ บริษัทขอสงวนสิทธิ์ในการแก้ไขเพิ่มเติมเปลี่ยนแปลงข้อมูลในเอกสารฉบับนี้โดยมิต้องแจ้งให้ผู้ลงทุนทราบล่วงหน้า รวมทั้งห้ามมิให้ผู้ใดนำเอกสารหรือข้อมูลในเอกสารดังกล่าวไปทำซ้ำ ตัดแปลง หรือเผยแพร่ต่อสาธารณชนไม่ว่าทั้งหมดหรือบางส่วนโดยไม่ได้รับอนุญาตจากบริษัท